

# Моя малая Родина – поселок Дружинино

Подготовил воспитатель Абдуллина А.А.  
МКДОУ Детский сад п.Дружинино 2024г

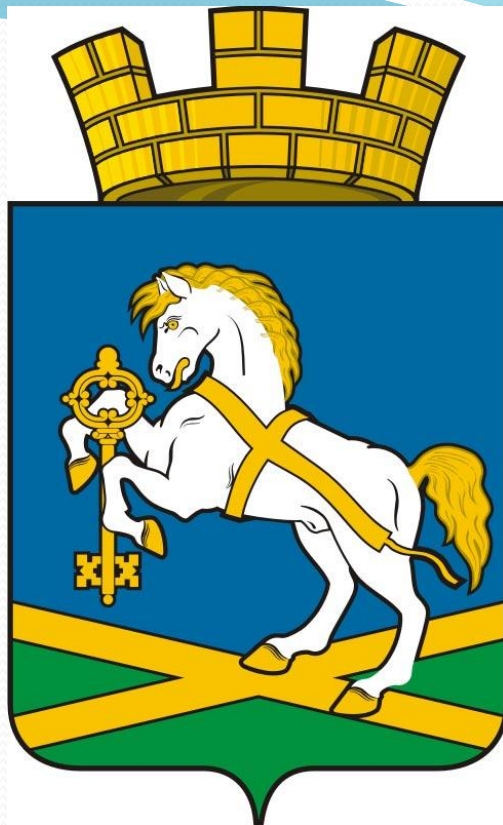






**Дружинино** — посёлок городского типа в Нижнесергинском районе Свердловской области России, центр Дружининского городского поселения. Основан в 1915 году при строительстве железной дороги Казань — Екатеринбург, как посёлок при станции Дружинино. Расположен на западном склоне Уральских гор, в верховьях реки Утка, являющейся притоком реки Чусовой, в северо-восточной части района. Расстояние от посёлка до областного центра — 75 км.

## НАШ ГЕРБ



### Описание герба

В лазоревом поле восстающий серебряный с золотыми глазами, языком, копытами, гривой и хвостом конь в упряжи последнего металла, который держит таковой же обращенный вниз двухбородковый ключ, и стоит на золотом же косом кресте, положенном оконечности щита и заполненном внизу и по сторонам зеленью. Щит увенчан короной установленного образца.

Конь в упряжи служит символом большой роли железной дороги в жизни города. Золотой крест символизирует собой соединение четырех железнодорожных линий, а ключ — ключевое положение и значение городского поселения на этих магистралях. Лазоревый цвет поля — знак мирного труда, а в сочетании с заполняющей крест зеленью — намёком на принадлежность города Нижнесергинскому м.р.

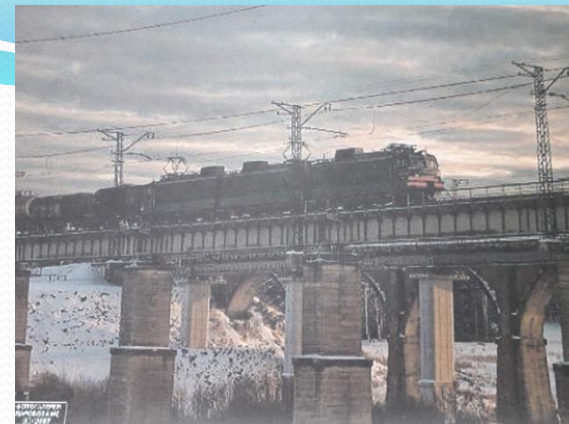
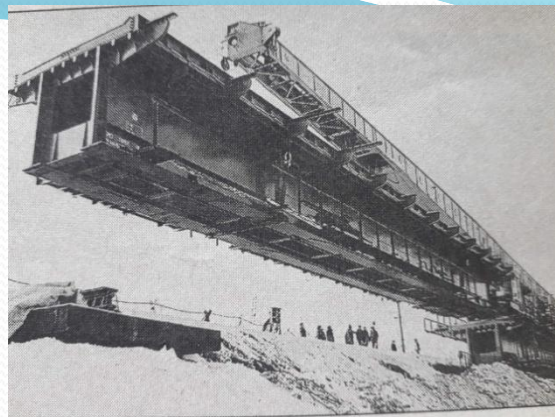
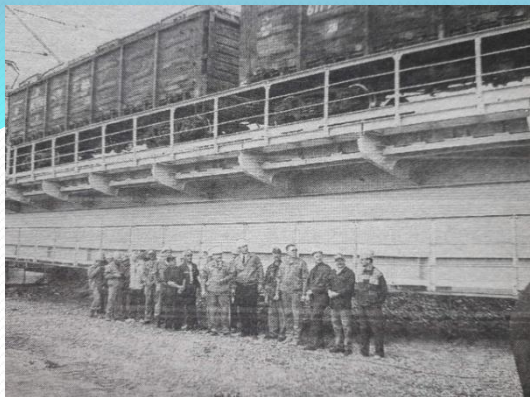


## Описание флага

Синее полотнище с отношением ширины к длине 2:3, несущее у нижнего края желтый крест, причем три малых участка, отделяемых крестом от основной части полотнища, имеют зеленый цвет. Посередине полотнища помещено изображение восстающего коня с ключом, выполненное белыми и желтыми цветами. Обратная сторона зеркально отображает лицевую.



А поезда идут  
Поселок наш с названьем добрым,  
К путям он с двух сторон прильнул.  
Ему так кажется удобно,  
Он в лес домами не шагнул.  
Дружинино-уральская земля,  
Суровые и добрые края,  
Дружинино-я здесь живу давно-  
Отечество здесь малое мое.  
Огни горят, таинственно мигают,  
По рации диспетчер говорит, и поезда в свой  
срок все уплывают,  
Уже вдали состав шумит.  
Метель, метель, трещит мороз  
Ночь над поселком опустилась,  
Но люди водят паровоз,  
Чтоб пассажирам лето снилось...  
Серогодская А.Т.



Немного истории...

в 1897г поселка еще не было. На месте, где в настоящее время раскинулся поселок, рос лес. Вскоре началась разработка леса. Построили несколько барачков для рабочих. в 1914г. началось строительство железнодорожной линии по направлению Кузино-Н-Серги. Железнодорожная линия направления Красноуфимск-Екатеринбург строилась в 1916г. Западный парк составлял 4 пути Пермской ж.д. Затем построили Атигский тупик , угольный путь и 5 домов для работников станции (ныне ул. Железнодорожников-1919г.)

На Казанском парке построили 9 путей, депо и деповские пути для вытяжек. Для работников станции построили 7 домов (ныне ул. Энгельса). Железнодорожного моста не было. а проходила обводная, которая пересекала р. Утка за водокачкой и выходила на главную линию (Грибановская будка).

В 1924г. построили мост и тоннель №5. Первый состав через мост вел машинист Морозов.

В гражданскую войну 1919 г станционное здание было сожжено и весь обслуживающий персонал находился в классных вагонах, в 1924г между двумя парками построили два вокзала рядом. Между парками со стороны Кузино проложили соединительную ветку. Построили депо. Расширены оба парка, построены бригадные. Между станциями связь была телеграфная, а движение поездов осуществлялась по путевым телефонограммам. До 1929г. станции работали отдельно.

Объединение станции произошло в 1929г.



**ВИД НА ПОСЕЛОК С ЖД МОСТА ПРИ ВЪЕЗДЕ В ПОСЕЛОК**









Ural-Photo.com

**УЛИЦА НОВАЯ**

# НОВЫЕ МНОГОКВАРТИРНЫЕ ДОМА







**КАФЕ- ОТЕЛЬ ДРУЖИНИНО**



**ТОРГОВЫЙ ЦЕНТР ДРУЖИНИНО**





УЛИЦА АЗИНА





УЛИЦА ИЗВЕСТКОВАЯ







**ПАРК КУЛЬТУРЫ И ОТДЫХА П.ДРУЖИНИНО**









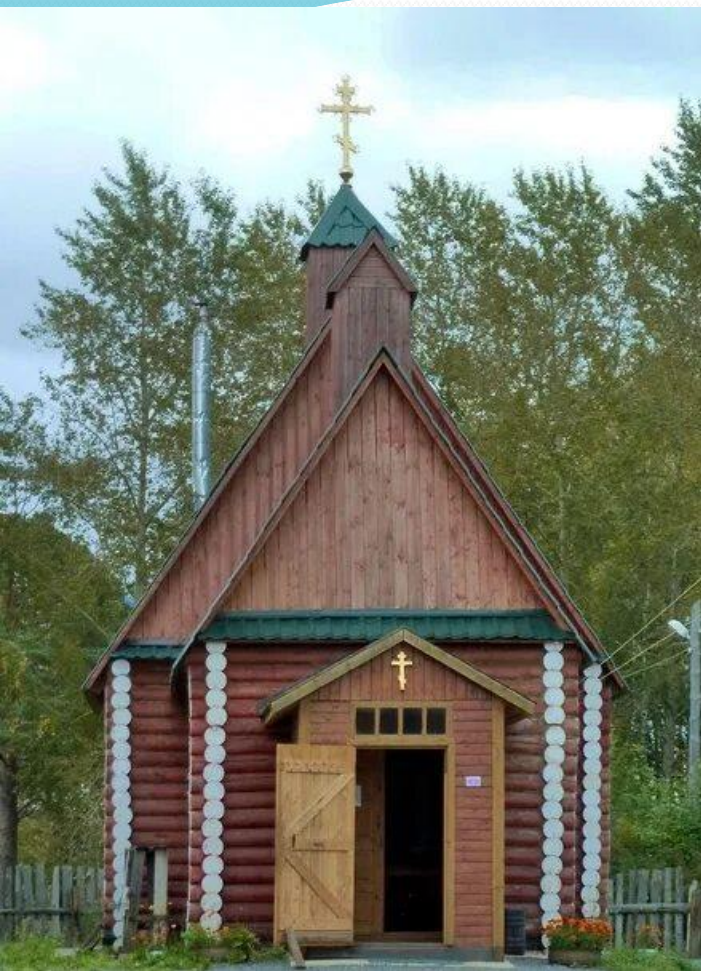


**ЗДАНИЕ АДМИНИСТРАЦИИ ДРУЖИНИНСКОГО  
ГОРОДСКОГО ПОСЕЛЕНИЯ**



**ДОМ КУЛЬТУРЫ имени В.А. ТЕРЕШКОВА**





Церковь Ольги равноапостольной в п.  
Дружинино  
Основана 2008г





РОДНИК «СЕРЕБРЯНЫЙ КЛЮЧ»







СРЕДНЯЯ ОБЩЕОБРАЗОВАТЕЛЬНАЯ ШКОЛА № 13



ОСНОВНАЯ ОБЩЕОБРАЗОВАТЕЛЬНАЯ ШКОЛА № 13



На территории поселения находятся два градообразующих предприятия: ООО "Дружининский карьер", Свердловская железная дорога филиал ОАО "РЖД".  
Основные отрасли промышленности: горная промышленность, железнодорожный транспорт.



Дружининское месторождение известняков находится на правом берегу реки Утка, в 1,5 км восточнее ст. Дружинино в полосе турнейских отложений нижнего карбона.

Промышленная разработка началась в 1933г.











Благодаря большим запасам , выдержанному химическому составу, а также близостью железной дороги, Дружининский известняк в годы Великой Отечественной Войны добывался «Уралмашзааводом» для выпуска стали особой марки, которая шла на изготовление брони танков.



Месторождение представлено двумя пластовыми залежами темно-серых тонкозернистых известняков с выдержанным химическим составом.





## **ОАО «Свердловская железная дорога»**

Основана в 1914г руководителем изысканий и строительства инженером путей сообщения. Это участковая железнодорожная станция Екатеринбургского региона Свердловской железной дороги. Железнодорожный узел расположенный на пресечении магистрали Москва –Казань - Екатеринбург.













Станция Дружинино осуществляет услуги по перевозке пассажиров и грузов по четырем направлениям: Московское, Дальневосточное, Северное и Южно – Уральское.

Большинство местных жителей трудоустроены на данном предприятии . А также жители соседних поселений.





**Спасибо за внимание**